

PRO-NUTRITION®
FLATAZOR

PROTECT

Plants & Well-being



OSTEO

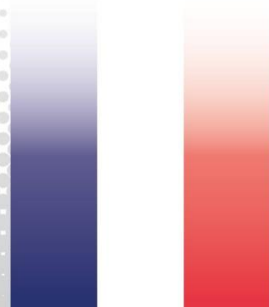
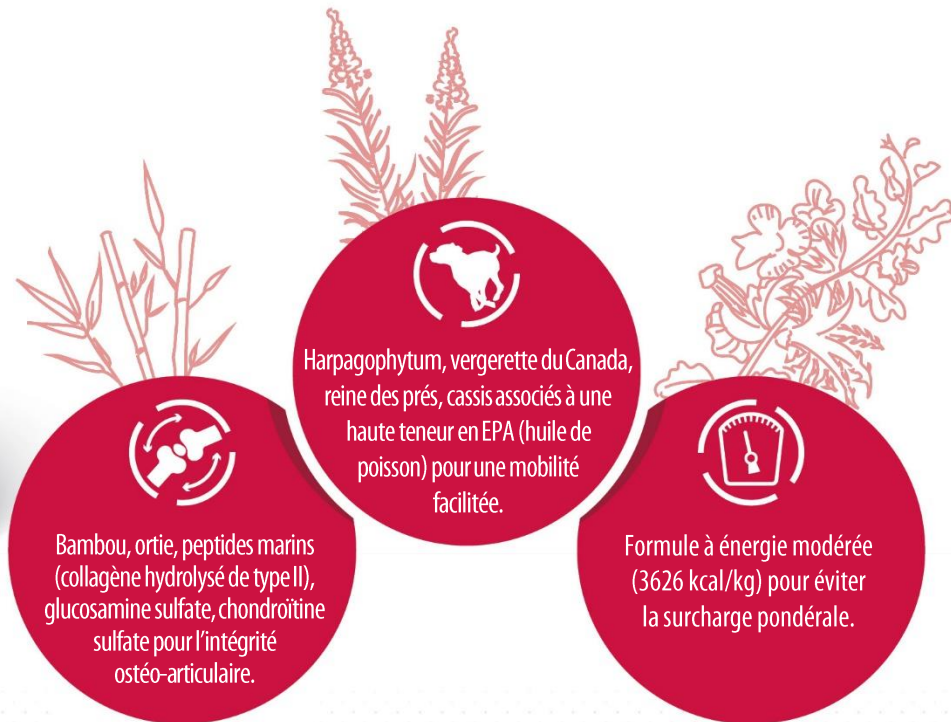
Mobilité facilitée • Intégrité ostéo-articulaire

PLANT ACTIVE BENEFIT

Aliment complet diététique pour chiens à objectif nutritionnel particulier
"Soutien du métabolisme des articulations en cas d'ostéoarthrose".



Sacs de 2 kg et 12 kg



Made in France



OSTEO

Mobilité facilitée • Intégrité ostéo-articulaire

PLANT ACTIVE BENEFIT



INGRÉDIENTS

Protéines animales déshydratées (25% mini) (poulet, canard, dinde). Maïs. Graines de lin. Riz. Pois. Fibres de pomme. Fibres de féveroles. Hydrolysats de protéines animales. Huile de poisson. Graisse de canard. Autolysats de poissons (1%). Huile de colza. Levure de bière. Argile. Fructo-oligosaccharides. Peptides marins (collagène hydrolysé de type II). Sel de mer. Harpagophytum. Bambou. Vergerette du Canada. Reine des prés. Ortie. Cassis. Glucosamine sulfate. Extraits de romarin. Chondroïtine sulfate. Vitamines et oligo-éléments.

TENEURS ANALYTIQUES

Protéine brute 26 %. Matières grasses brutes 15 %. Cellulose brute 5 %. Matières minérales 6,5 %. Calcium 1,1 %. Phosphore 0,85 %. Sodium 0,3 %. Potassium 0,75 %. Magnésium 0,14 %. Acide linoléique 23,7 g/kg. Acide alpha-linolénique 23,8 g/kg. EPA + DHA 7,1 g/kg. Lysine 16,8 g/kg. Méthionine 4 g/kg. Cuivre 13,6 mg/kg. Zinc 200 mg/kg (dont zinc chélaté 72 mg/kg). Manganèse 67 mg/kg. Iode 2,8 mg/kg. Sélénium 0,68 mg/kg (dont sélénium organique 0,18 mg/kg). Vitamine A 13600 UI. Vitamine D3 900 UI. Vitamine E 400 UI. Vitamine B1 84 mg/kg. Vitamine B2 10,4 mg/kg. Acide pantothénique 42 mg/kg. Vitamine B6 9,6 mg/kg. Vitamine B12 0,22 mg/kg. Vitamine PP 32 mg/kg. Biotine 2,4 mg/kg. Acide folique 2,2 mg/kg. Chlorure de choline 1725 mg/kg. Energie métabolisable 3626 kcal/kg.

MODE D'EMPLOI

Servir progressivement l'aliment en ménageant une transition avec l'alimentation précédente, tel quel, ou éventuellement réhydraté selon le tableau de rationnement imprimé sur le sac. Les quantités journalières sont à ajuster en fonction de la race, du poids et de l'activité de l'animal. Laisser de l'eau potable à disposition en permanence. Il est recommandé de consulter un vétérinaire avant utilisation ou prolongation de la période d'utilisation.

Durée d'utilisation recommandée : Au départ, jusqu'à 3 mois.

| Poids optimal du chien | | 2 kg | 5 kg | 10 kg | 15 kg | 20 kg | 25 kg | 30 kg | 40 kg | 50 kg | 60 kg | 70 kg | 80 kg |
|------------------------|------------------------------------|------|-------|-------|-------|-------|-------|-------|-------|-------|-------|-------|-------|
| Activité normale | Quantité par jour | 51 g | 100 g | 171 g | 231 g | 287 g | 339 g | 389 g | 482 g | 570 g | 654 g | 734 g | 811 g |
| | Durée moyenne en jours - sac 2 kg | 39 | 20 | 12 | 9 | 7 | 6 | 5 | 4 | 4 | 3 | 3 | 2 |
| | Durée moyenne en jours - sac 12 kg | 235 | 120 | 70 | 52 | 42 | 35 | 31 | 25 | 21 | 18 | 16 | 15 |
| Activité modérée | Quantité par jour | 46 g | 92 g | 155 g | 210 g | 261 g | 308 g | 353 g | 439 g | 519 g | 594 g | 667 g | 738 g |
| | Durée moyenne en jours - sac 2 kg | 43 | 22 | 13 | 10 | 8 | 6 | 6 | 5 | 4 | 3 | 3 | 3 |
| | Durée moyenne en jours - sac 12 kg | 261 | 130 | 77 | 57 | 46 | 39 | 34 | 27 | 23 | 20 | 18 | 16 |
| Stérilisé | Quantité par jour | 44 g | 88 g | 147 g | 200 g | 248 g | 253 g | 336 g | 417 g | 493 g | 565 g | 634 g | 701 g |
| | Durée moyenne en jours - sac 2 kg | 45 | 23 | 14 | 10 | 8 | 8 | 6 | 5 | 4 | 4 | 3 | 3 |
| | Durée moyenne en jours - sac 12 kg | 273 | 136 | 82 | 60 | 48 | 47 | 36 | 29 | 24 | 21 | 19 | 17 |

Précautions de stockage : pour conserver toutes les qualités de l'aliment, conservez-le dans un endroit à l'abri de la lumière, de la chaleur et de l'humidité.

32 % de l'ensemble des protéines animales déshydratées contenues dans l'aliment correspond à 59 % en équivalent frais. L'équivalent frais consiste en la réhydratation des produits animaux déshydratés sachant qu'ils contiennent au maximum 6 % d'eau alors que les produits animaux frais en ont 75 %.



Pont-Réan BP38001 • 35580 Guichen, FRANCE

www.pro-nutrition.flatazor.com

pro-nutrition.flatazor@sopral.com

