

PRO-NUTRITION®
FLATAZOR

PROTECT

Plants & Well-being



URINARY

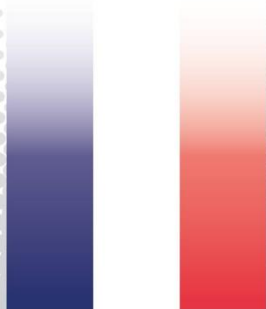
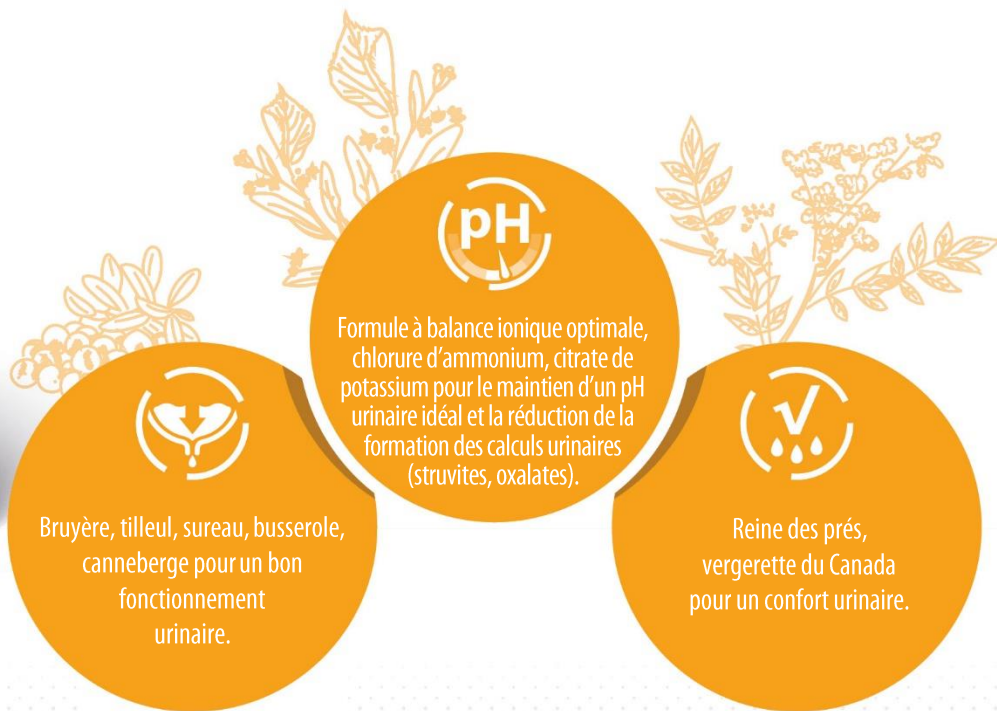
Prévention des calculs de struvite • Confort urinaire

PLANT ACTIVE BENEFIT

Aliment complet diététique pour chats à objectifs nutritionnels particuliers
"Réduction de la formation récidivante de calculs de struvite".
"Réduction de la formation de calculs d'oxalate".



Sacs de 2 kg et 8 kg



Made in France

URINARY

Prévention des calculs de struvite • Confort urinaire

PLANT ACTIVE BENEFIT



INGRÉDIENTS

Protéines animales déshydratées (20% mini) (poulet, canard, dinde, porc). Riz. Graisse de canard. Gluten de maïs. Pois. Tapioca. Féculé de pomme de terre. Protéines déshydratées de sardine. Fibres de pomme. Hydrolysats de protéines animales. Graines de lin. Huile de poisson. Levure de bière. Sel de mer. Sulfate de calcium. Autolysats de poissons (0,6%). Argile. Méthionine. Citrate de potassium. Chlorure d'ammonium. Chlorure de potassium. Fructo-oligosaccharides. Bruyère. Tilleul. Vergerette du Canada. Reine des prés. Sureau. Busserole. Canneberge. Taurine. Yucca. Extraits de romarin. Vitamines et oligo-éléments.

Substance alcalinisant l'urine : citrate de potassium (0,5%). Substance acidifiant l'urine : chlorure d'ammonium. Aliment à teneur réduite en oxalate de calcium.

TENEURS ANALYTIQUES

Protéine brute 33 %. Matières grasses brutes 16 %. Cellulose brute 2 %. Matières minérales 7 %. Calcium 0,9 %. Phosphore 0,7 %. Sodium 0,7 %. Potassium 1 %. Magnésium 0,08 %. Acide linoléique 20 g/kg. Acide alpha-linolénique 6,4 g/kg. EPA + DHA 3,3 g/kg. Lysine 14,2 g/kg. Méthionine 10,6 g/kg. Taurine 1800 mg/kg. Cuivre 21 mg/kg. Zinc 113 mg/kg (dont zinc chélaté 32 mg/kg). Manganèse 83 mg/kg. Iode 1,8 mg/kg. Sélénium 0,4 mg/kg (dont sélénium organique 0,08 mg/kg). Vitamine A 17600 UI. Vitamine D3 1600 UI. Vitamine E 300 UI. Vitamine B1 96 mg/kg. Vitamine B2 4 mg/kg. Acide pantothénique 13,9 mg/kg. Vitamine B6 4,8 mg/kg. Vitamine B12 0,024 mg/kg. Vitamine PP 52 mg/kg. Biotine 1,6 mg/kg. Acide folique 1 mg/kg. Chlorure de choline 3525 mg/kg. Energie métabolisable 3998 kcal/kg.

MODE D'EMPLOI

Servir progressivement l'aliment en ménageant une transition avec l'alimentation précédente, tel quel, ou éventuellement réhydraté selon le tableau de rationnement imprimé sur le sac. Les quantités journalières sont à ajuster en fonction de la race, du poids et de l'activité de l'animal. Laisser de l'eau potable à disposition en permanence. Il est recommandé de consulter un vétérinaire avant utilisation ou prolongation de la période d'utilisation.

Durée d'utilisation recommandée : Au départ, jusqu'à 6 mois.

Poids optimal du chat		2 kg	3 kg	4 kg	5 kg	6 kg	7 kg	8 kg	9 kg	10 kg	11 kg
Outdoor	Quantité par jour	44 g	57 g	70 g	81 g	91 g	101 g	111 g	120 g	129 g	137 g
	Durée moyenne en jours – 2 kg	45	35	29	25	22	20	18	17	16	15
	Durée moyenne en jours – 8 kg	182	140	114	99	88	79	72	67	62	58
Indoor	Quantité par jour	40 g	52 g	63 g	74 g	83 g	92 g	101 g	109 g	117 g	125 g
	Durée moyenne en jours – 2 kg	50	38	32	27	24	22	20	18	17	16
	Durée moyenne en jours – 8 kg	200	154	127	108	96	87	79	73	68	64
Stérilisé	Quantité par jour	30 g	39 g	47 g	55 g	62 g	69 g	76 g	82 g	88 g	94 g
	Durée moyenne en jours – 2 kg	67	51	43	36	32	29	26	24	23	21
	Durée moyenne en jours – 8 kg	267	205	170	145	129	116	105	98	91	85

Précautions de stockage : pour conserver toutes les qualités de l'aliment, conservez-le dans un endroit à l'abri de la lumière, de la chaleur et de l'humidité.

30 % de l'ensemble des protéines animales déshydratées contenues dans l'aliment correspond à 55 % en équivalent frais. L'équivalent frais consiste en la réhydratation des produits animaux déshydratés sachant qu'ils contiennent au maximum 6 % d'eau alors que les produits animaux frais en ont 75 %.


PRO-NUTRITION®
FLATAZOR

Pont-Réan BP38001 • 35580 Guichen, FRANCE

www.pro-nutrition.flatazor.com

pro-nutrition.flatazor@sopral.com

