

PROTECT

Plants & Well-being



OBESITE

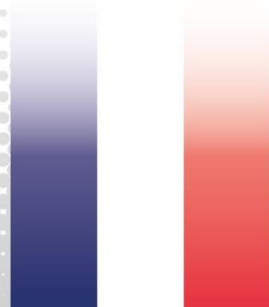
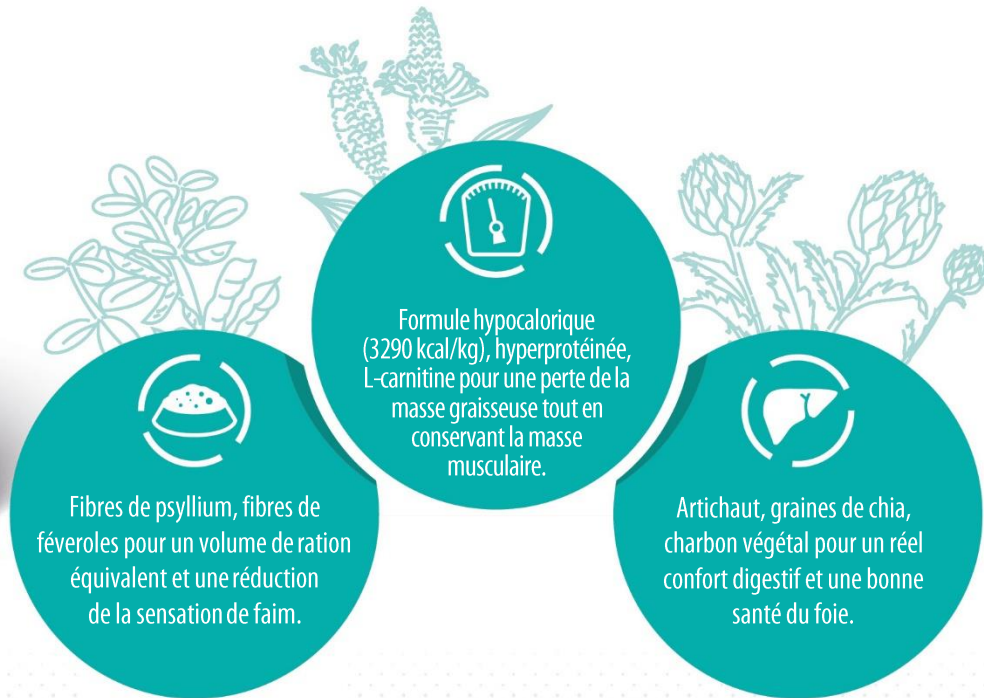
Hypocalorique • Satiété assurée

PLANT ACTIVE BENEFIT

Aliment complet diététique pour chats à objectif nutritionnels particuliers
"Réduction d'un excès pondéral".
"Régulation de l'apport en glucose (*Diabetes mellitus*)".



Sac de 2 kg



Made in France



OBESITE

Hypocalorique • Satiété assurée

PLANT ACTIVE BENEFIT



INGRÉDIENTS

Protéines animales déshydratées (28% mini) (poulet, canard, dinde, porc). Fibres de féveroles. Gluten de maïs. Riz. Tapioca. Fibres de pomme. Graisse de canard. Graines de lin. Pois. Poissons déshydratés. Hydrolysats de protéines animales. Autolysats de poissons (0,6%). Argile. Fibres de psyllium. Levure de bière. Artichaut. Huile de poisson. Chlorure d'ammonium. Graines de chia. Chlorure de potassium. Sel de mer. Sulfate de calcium. Méthionine. Taurine. Fructo-oligosaccharides. Charbon végétal. Yucca. Extraits de romarin. L-carnitine. Vitamines et oligo-éléments.

Sources de glucides : riz, tapioca, pois. Sources d'oméga 3 : graines de lin, huile de poisson, graines de chia. Faible teneur en monosaccharides et disaccharides.

TENEURS ANALYTIQUES

Protéine brute 36 %. Matières grasses brutes 10 %. Cellulose brute 12 %. Matières minérales 7,5 %. Calcium 1,2 %. Phosphore 1 %. Sodium 0,5 %. Potassium 0,9 %. Magnésium 0,12 %. Acide linoléique 12 g/kg. Acide alpha-linolénique 7 g/kg. EPA + DHA 1 g/kg. Lysine 21 g/kg. Méthionine 8,6 g/kg. L-carnitine 50 mg/kg. Taurine 1800 mg/kg. Cuivre 25 mg/kg. Zinc 137 mg/kg (dont zinc chélaté 32 mg/kg). Manganèse 92 mg/kg. Iode 1,8 mg/kg. Sélénium 0,6 mg/kg (dont sélénium organique 0,08 mg/kg). Vitamine A 17600 UI. Vitamine D3 1600 UI. Vitamine E 300 UI. Vitamine B1 96 mg/kg. Vitamine B2 4 mg/kg. Acide pantothénique 13,9 mg/kg. Vitamine B6 4,8 mg/kg. Vitamine B12 0,024 mg/kg. Vitamine PP 52 mg/kg. Biotine 1,6 mg/kg. Acide folique 1 mg/kg. Chlorure de choline 3525 mg/kg. Energie métabolisable 3290 kcal/kg.

MODE D'EMPLOI

Servir progressivement l'aliment en ménageant une transition avec l'alimentation précédente, tel quel, ou éventuellement réhydraté selon le tableau de rationnement imprimé sur le sac. Les quantités journalières sont à ajuster en fonction de la race, du poids et de l'activité de l'animal. Laisser de l'eau potable à disposition en permanence. Il est recommandé de demander l'avis d'un vétérinaire avant utilisation et avant prolongation de la période d'utilisation.

Durée d'utilisation recommandée (en cas d'excès pondéral) : Jusqu'à obtention du poids corporel visé et au-delà si c'est nécessaire à sa stabilisation.

Durée d'utilisation recommandée (en cas de *Diabetes mellitus*) : Au départ, jusqu'à 6 mois.

Poids optimal du chat		2 kg	3 kg	4 kg	5 kg	6 kg	7 kg	8 kg	9 kg	10 kg	11 kg
Surpoids ≥ 20%	Quantité par jour	41 g	54 g	65 g	76 g	86 g	95 g	104 g	112 g	120 g	128 g
	Durée moyenne en jours	49	37	31	26	23	21	19	18	17	16
Surpoids < 20%	Quantité par jour	39 g	51 g	62 g	71 g	81 g	90 g	98 g	106 g	114 g	121 g
	Durée moyenne en jours	51	39	32	28	25	22	20	19	18	17
Maintien du poids	Quantité par jour	48 g	63 g	77 g	89 g	101 g	112 g	122 g	132 g	142 g	152 g
	Durée moyenne en jours	42	32	26	22	20	18	16	15	14	13

Précautions de stockage : pour conserver toutes les qualités de l'aliment, conservez-le dans un endroit à l'abri de la lumière, de la chaleur et de l'humidité.

36 % de l'ensemble des protéines animales déshydratées contenues dans l'aliment correspond à 67 % en équivalent frais. L'équivalent frais consiste en la réhydratation des produits animaux déshydratés sachant qu'ils contiennent au maximum 6 % d'eau alors que les produits animaux frais en ont 75 %.



Pont-Réan BP38001 • 35580 Guichen, FRANCE

www.pro-nutrition.flatazor.com

pro-nutrition.flatazor@sopral.com

