

PROTECT

Plants & Well-being

 **DIGEST**

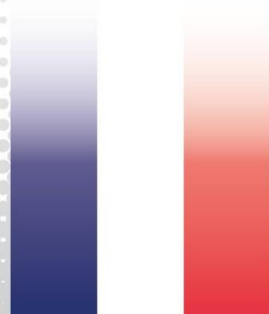
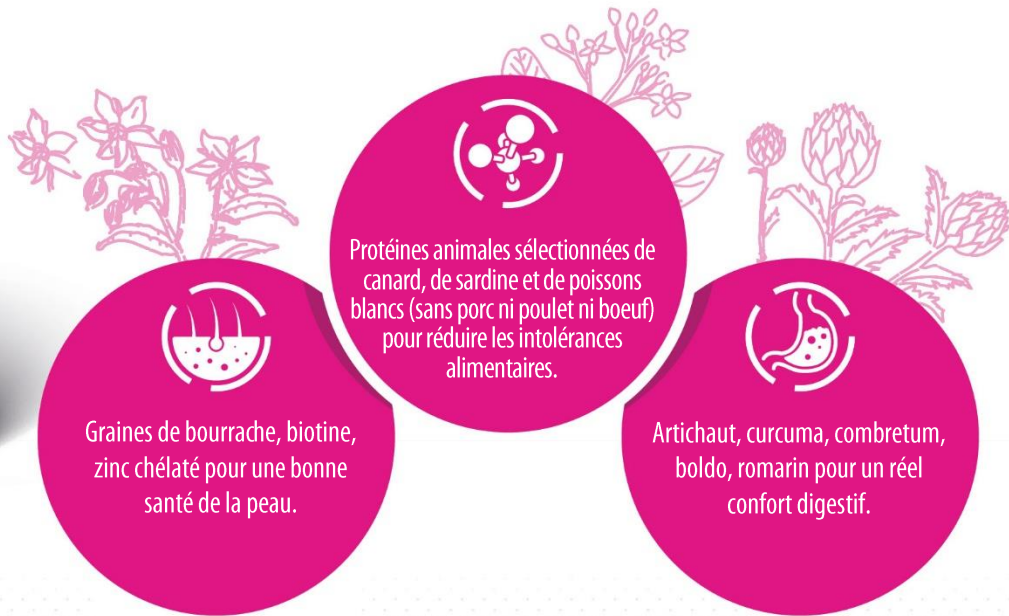
Hypoallergénique • Renforcement cutané

PLANT ACTIVE BENEFIT

Aliment complet diététique pour chats à objectifs nutritionnels particuliers
"Réduction des intolérances à certains ingrédients et nutriments".
"Soutien de la fonction dermique en cas de dermatose et de dépilation".
Cet aliment convient également en tant que support pour
"Récupération nutritionnelle, convalescence".



Sac de 2 kg



Made in France



DIGEST

Hypoallergénique • Renforcement cutané

PLANT ACTIVE BENEFIT



INGRÉDIENTS

Protéines déshydratées de canard (13% mini). Avoine décortiquée. Graisse de canard. Protéines déshydratées de sardine (10% mini). Pois. Riz. Fibres de pomme. Tapioca. Graines de lin. Féculé de pomme de terre. Hydrolysats de protéines animales. Protéines de pomme de terre. Hydrolysats de protéines de poissons blancs sauvages (dont cabillaud, lotte). Graines de bourrache. Levure de bière. Autolysats de poissons (0,6%). Argile. Fibres de psyllium. Huile de poisson. Chlorure d'ammonium. Méthionine. Sel de mer. Fructo-oligosaccharides. Artichaut. Curcuma. Combretum. Boldo. Romarin. Chlorure de potassium. Taurine. Yucca. Extraits de romarin. Vitamines et oligo-éléments.

Sources de protéines sélectionnées et limitées : protéines déshydratées de sardine, protéines déshydratées de canard, hydrolysats de protéines de poissons blancs sauvages (dont cabillaud, lotte), protéines de pomme de terre (sans protéines déshydratées de poulet, de porc, de boeuf). Sources de glucides sélectionnées : avoine, riz, tapioca, féculé de pomme de terre. Sources d'oméga 6 et 3 : graines de bourrache, graisse de canard, graines de lin, huile de poisson. Teneur élevée en acide linoléique ainsi qu'en acide eicosapentaénoïque (EPA) et en acide docosahexaénoïque (DHA) additionnés : somme EPA + DHA = 0,33%. Densité énergétique élevée (4070 kcal/kg), concentrations élevées de nutriments essentiels et ingrédients très digestibles.

TENEURS ANALYTIQUES

Protéine brute 29 %. Matières grasses brutes 19 %. Cellulose brute 2,5 %. Matières minérales 7,5 %. Calcium 1,25 %. Phosphore 1 %. Sodium 0,5 %. Potassium 0,7 %. Magnésium 0,11 %. Acide linoléique 20 g/kg. Acide alpha-linolénique 10 g/kg. EPA + DHA 3,3 g/kg. Lysine 16,5 g/kg. Méthionine 9,4 g/kg. Taurine 1800 mg/kg. Cuivre 19 mg/kg. Zinc 124 mg/kg (dont zinc chélaté 32 mg/kg). Manganèse 96 mg/kg. Iode 2,3 mg/kg. Sélénium 0,56 mg/kg (dont sélénium organique 0,08 mg/kg). Vitamine A 17600 UI. Vitamine D3 1600 UI. Vitamine E 300 UI. Vitamine B1 96 mg/kg. Vitamine B2 4 mg/kg. Acide pantothénique 13,9 mg/kg. Vitamine B6 4,8 mg/kg. Vitamine B12 0,024 mg/kg. Vitamine PP 52 mg/kg. Biotine 1,6 mg/kg. Acide folique 1 mg/kg. Chlorure de choline 3525 mg/kg. Energie métabolisable 4070 kcal/kg.

MODE D'EMPLOI

Servir progressivement l'aliment en ménageant une transition avec l'alimentation précédente, tel quel, ou éventuellement réhydraté selon le tableau de rationnement imprimé sur le sac. Les quantités journalières sont à ajuster en fonction de la race, du poids et de l'activité de l'animal. Laisser de l'eau potable à disposition en permanence. Il est recommandé de demander l'avis d'un vétérinaire avant utilisation et avant prolongation de la période d'utilisation.

Durée d'utilisation recommandée (en cas d'intolérances alimentaires) : 3 à 8 semaines, si les signes d'intolérance disparaissent, cet aliment peut être utilisé, dans un premier temps, jusqu'à une année. Durée d'utilisation recommandée (en cas de dermatose) : Au départ, jusqu'à 2 mois.

Poids optimal du chat		2 kg	3 kg	4 kg	5 kg	6 kg	7 kg	8 kg	9 kg	10 kg	11 kg
Outdoor	Quantité par jour	43 g	56 g	68 g	79 g	90 g	100 g	109 g	118 g	126 g	135 g
	Durée moyenne en jours	47	36	29	25	22	20	18	17	16	15
Indoor	Quantité par jour	39 g	51 g	62 g	72 g	82 g	91 g	99 g	107 g	115 g	123 g
	Durée moyenne en jours	51	39	32	28	24	22	20	19	17	16
Stérilisé	Quantité par jour	29 g	38 g	47 g	54 g	61 g	68 g	74 g	80 g	86 g	92 g
	Durée moyenne en jours	69	53	43	37	33	29	27	25	23	22

Précautions de stockage : pour conserver toutes les qualités de l'aliment, conservez-le dans un endroit à l'abri de la lumière, de la chaleur et de l'humidité.

29 % de l'ensemble des protéines animales déshydratées contenues dans l'aliment correspond à 55 % en équivalent frais. L'équivalent frais consiste en la réhydratation des produits animaux déshydratés sachant qu'ils contiennent au maximum 6 % d'eau alors que les produits animaux frais en ont 75 %.



Pont-Réan BP38001 • 35580 Guichen, FRANCE

www.pro-nutrition.flatazor.com

pro-nutrition.flatazor@sopral.com

