

PRO-NUTRITION®
FLATAZOR

PROTECT

Plants & Well-being



CARE 8+

Soutien rénal • Mobilité facilitée

PLANT ACTIVE BENEFIT

Aliment complet diététique pour chats à objectifs nutritionnels particuliers
"Soutien de la fonction rénale en cas d'insuffisance rénale chronique".

"Soutien du métabolisme des articulations en cas d'ostéoarthrose".

Cet aliment convient également en tant que support pour

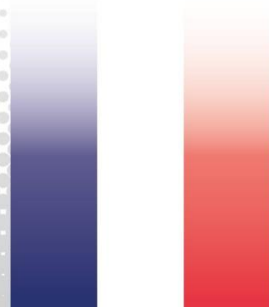
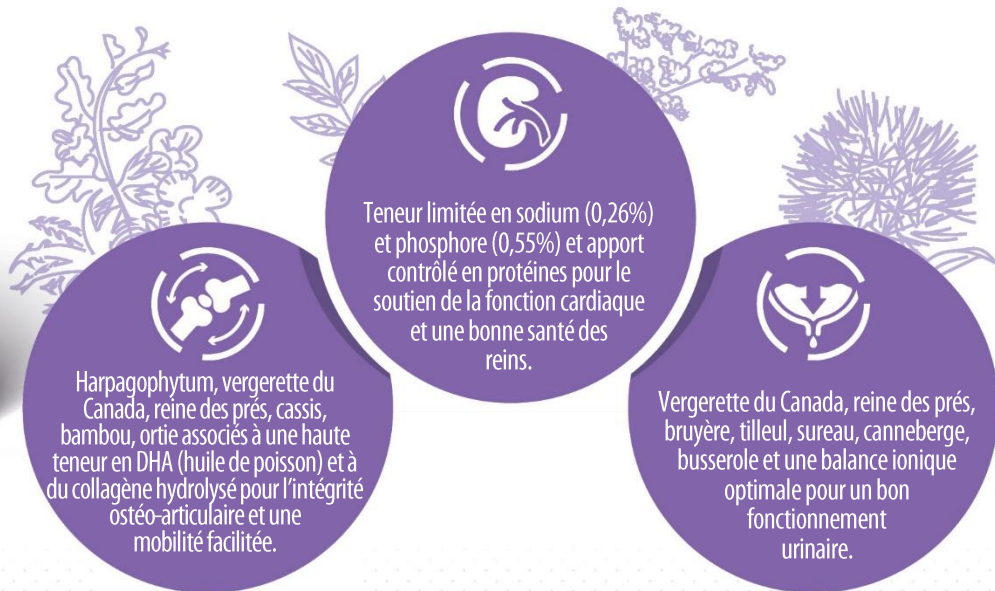
"Récupération nutritionnelle, convalescence".

"Soutien de la fonction cardiaque en cas d'insuffisance cardiaque chronique".

"Soutien de la fonction dermique en cas de dermatose et de dépilation".



Sac de 2 kg



Made in France

CARE 8+

Soutien rénal • Mobilité facilitée

PLANT ACTIVE BENEFIT



INGRÉDIENTS

Protéines animales déshydratées (20% mini) (poulet, canard, dinde, porc). Maïs. Pois. Gluten de maïs. Graisse de canard. Tapioca. Fibres de pomme. Féculé de pomme de terre. Riz. Hydrolysats de protéines animales. Graines de lin. Fibres de féveroles. Huile de poisson. Carbonate de calcium. Levure de bière. Autolysats de poissons (0,6%). Bentonite. Méthionine. Chlorure d'ammonium. Fructo-oligosaccharides. Sulfate de calcium. Peptides marins (collagène hydrolysé de type II). Taurine. Vergerette du Canada. Reine des prés. Harpagophytum. Charbon végétal. Bambou. Artichaut. Boldo. Combretum. Curcuma. Romarin. Bruyère. Tilleul. Sureau. Busserole. Ortie. Canneberge. Cassia. Yucca. Extraits de romarin. Vitamines et oligo-éléments.

Sources de protéines : protéines déshydratées de poulet, canard, dinde, porc, gluten de maïs. Sources d'oméga 3 : graines de lin, huile de poisson. Densité énergétique élevée (4132 kcal/kg), concentrations élevées de nutriments essentiels et ingrédients très digestibles. Teneur élevée en acide linoléique (2,65%) ainsi qu'en acide eicosapentaénoïque (EPA) et en acide docosahexaénoïque (DHA) additionnés : somme EPA + DHA = 0,49%.

TENEURS ANALYTIQUES

Protéine brute 30 %. Matières grasses brutes 15,5 %. Cellulose brute 4 %. Matières minérales 6 %. Calcium 1 %. Phosphore 0,55 %. Sodium 0,26 %. Potassium 0,59 %. Magnésium 0,09 %. Acide linoléique 26,5 g/kg. Acide alpha-linolénique 6,5 g/kg. EPA + DHA 4,9 g/kg. Lysine 16,3 g/kg. Méthionine 9,6 g/kg. Taurine 2000 mg/kg. Cuivre 19 mg/kg. Zinc 126 mg/kg (dont zinc chélaté 32 mg/kg). Manganèse 78 mg/kg. Iode 1,6 mg/kg. Sélénium 0,46 mg/kg (dont sélénium organique 0,08 mg/kg). Vitamine A 19800 UI. Vitamine D3 1800 UI. Vitamine E 400 UI. Vitamine B1 108 mg/kg. Vitamine B2 4,5 mg/kg. Acide pantothénique 15,6 mg/kg. Vitamine B6 5,4 mg/kg. Vitamine B12 0,027 mg/kg. Vitamine PP 58,5 mg/kg. Biotine 1,8 mg/kg. Acide folique 1,1 mg/kg. Chlorure de choline 3525 mg/kg. Energie métabolisable 3901 kcal/kg.

MODE D'EMPLOI

Servir progressivement l'aliment en ménageant une transition avec l'alimentation précédente, tel quel, ou éventuellement réhydraté selon le tableau de rationnement imprimé sur le sac. Les quantités journalières sont à ajuster en fonction de la race, du poids et de l'activité de l'animal. Laisser de l'eau potable à disposition en permanence. Il est recommandé de demander l'avis d'un vétérinaire avant utilisation et avant prolongation de la période d'utilisation.

Durée d'utilisation recommandée (en cas d'insuffisance rénale chronique) : Au départ, jusqu'à 6 mois. Durée d'utilisation recommandée (en cas d'ostéoarthrose) : Au départ, jusqu'à 3 mois.

Poids optimal du chat		2 kg	3 kg	4 kg	5 kg	6 kg	7 kg	8 kg	9 kg	10 kg	11 kg
Outdoor	Quantité par jour	45 g	59 g	71 g	83 g	94 g	104 g	114 g	123 g	132 g	141 g
	Durée moyenne en jours	44	34	28	24	21	19	18	16	15	14
Indoor	Quantité par jour	41 g	54 g	65 g	75 g	85 g	94 g	103 g	112 g	120 g	128 g
	Durée moyenne en jours	49	37	31	27	24	21	19	18	17	16
Stérilisé	Quantité par jour	31 g	40 g	49 g	57 g	64 g	71 g	77 g	84 g	90 g	96 g
	Durée moyenne en jours	65	50	41	35	31	28	26	24	22	21

Précautions de stockage : pour conserver toutes les qualités de l'aliment, conservez-le dans un endroit à l'abri de la lumière, de la chaleur et de l'humidité.

25 % de l'ensemble des protéines animales déshydratées contenues dans l'aliment correspond à 47 % en équivalent frais. L'équivalent frais consiste en la réhydratation des produits animaux déshydratés sachant qu'ils contiennent au maximum 6 % d'eau alors que les produits animaux frais en ont 75 %.


PRO-NUTRITION®
FLATAZOR

Pont-Réan BP38001 • 35580 Guichen, FRANCE

www.pro-nutrition.flatazor.com

pro-nutrition.flatazor@sopral.com

